



# Configuración OUTLOOK EXPRESS para cuenta de correo ICAB/Google Apps

Primero se debe acceder al correo vía navegador (Chrome, Firefox, Internet Explorer) a la siguiente dirección:

<http://correu.icab.cat>

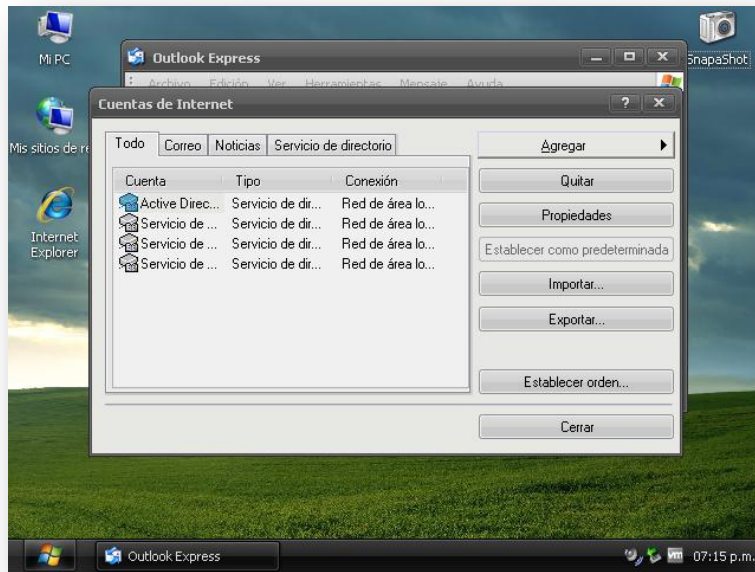
Una vez identificado con el usuario y contraseña, hacer clic sobre el símbolo en la parte derecha superior de la página (junto a la dirección de correo) y Seleccionar, Configuración del Correo en el desplegable que se abre.

Ir a Reenvío y POP/IMAP  
Seleccionar Habilitar IMAP para....  
Hacer clic en guardar cambios en la parte inferior.

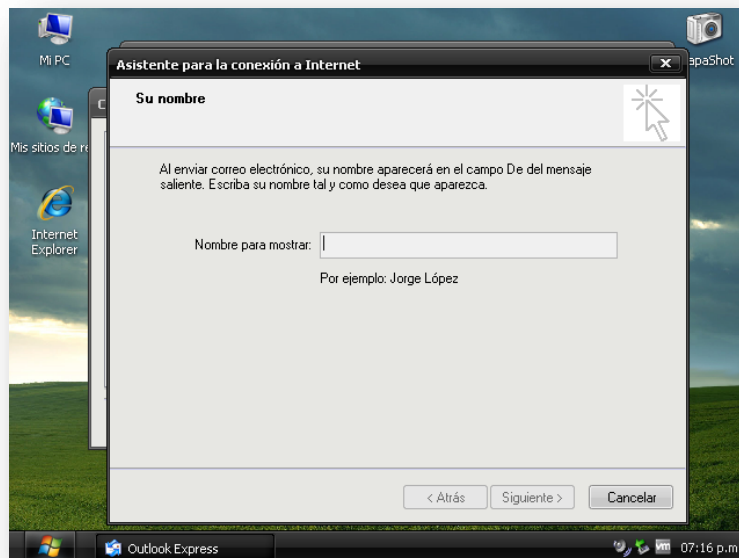
✓ No olvidar hacer clic en **Guardar cambios** una finalizado el proceso.

Abrir Outlook Express.

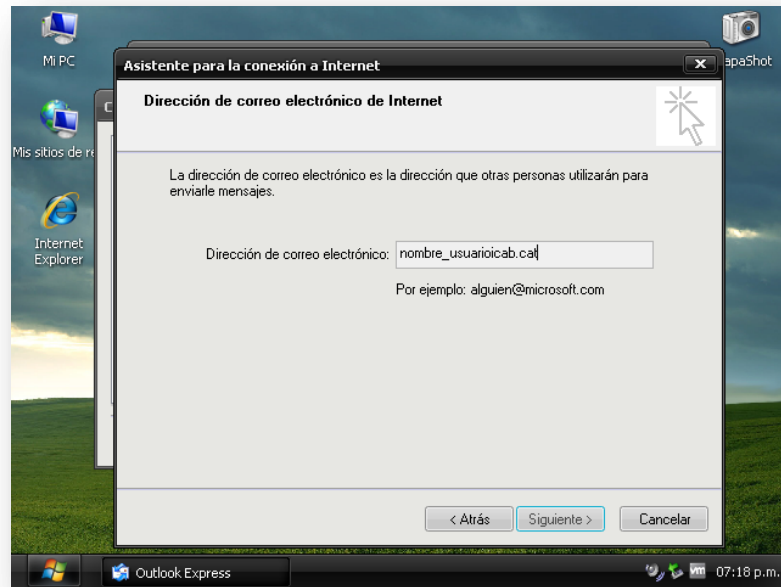
1. Hacer clic en el menú **Herramientas** y selecciona **Cuentas...**
2. Hacer clic en **Agregar** y, a continuación, en **Correo...**



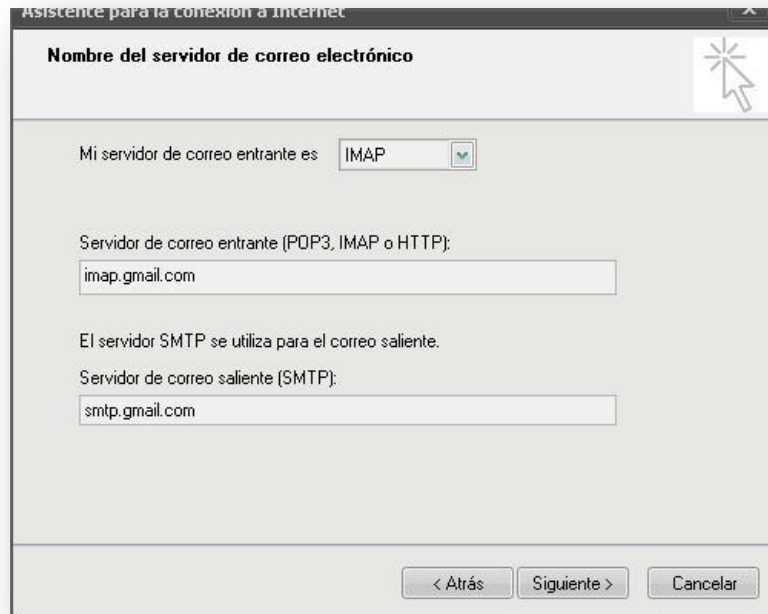
3. Escribir el nombre en el campo **Nombre para mostrar** (**Nombre que se mostrara al destinatario, ejemplo Jordi Camps**) y hacer clic en **Siguiente**.



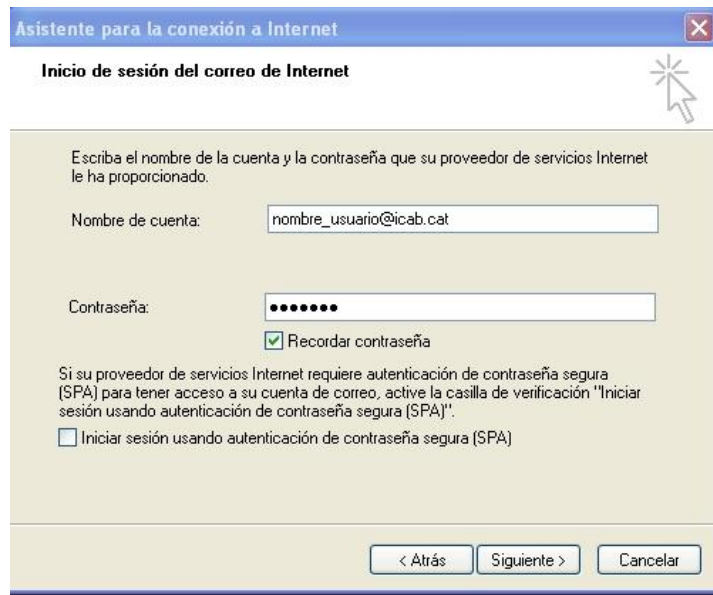
4. Indicar la dirección completa del correo electrónico de **ICAB** (**nombre\_usuario@icab.cat** o **icab.es**, si lo prefiere) en el campo **Dirección de correo electrónico**; y hacer clic en **Siguiente**.



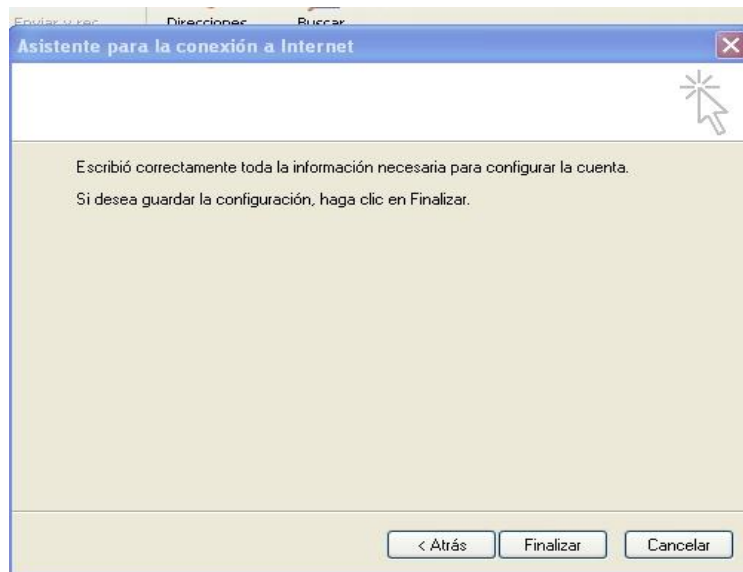
5. En **Mi servidor de correo entrante** seleccionar **IMAP** en el menú desplegable.
  6. Escribir **"imap.gmail.com"** en el campo **Servidor de correo entrante (POP3, IMAP o HTTP)**:. A continuación, introducir **"smtp.gmail.com"** en el campo **Servidor de correo saliente (SMTP)**
- ✓ Nota. El nombre de los servidores no afecta a la dirección de correo, que puede ser icab.cat o icab.es, se recibirán correos tanto sean enviados a icab.es o a icab.cat, como sucedía hasta ahora.



7. Hacer clic en **Siguiete**. Escribir el nombre de usuario en el campo de **USUARIO** ("nombre\_usuario@icab.cat") en el campo **Nombre de cuenta**: A continuación, introduce tu contraseña de correo que se te ha facilitado en el campo **Contraseña**: y hacer clic en **Siguiete**.



8. Hacer clic en **Finalizar**.



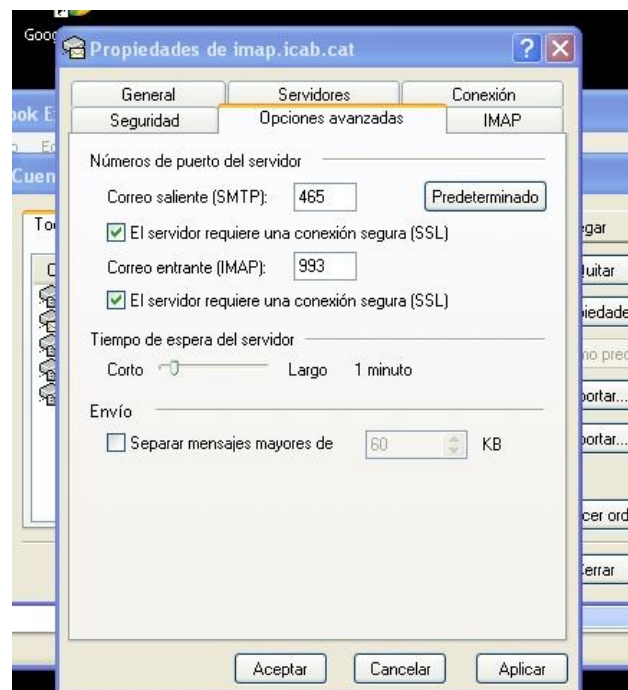
9. Resaltar **imap.gmail.com** en **Cuenta** y hacer clic en **Propiedades**.



10. Hacer clic en la pestaña **Servidores**. Y marcar la opción “Mi servidor requiere autenticación”



## 11. Seleccionar la pestaña, **Opciones avanzadas**





12. Marcar la casilla que aparece junto a **El servidor requiere una conexión segura (SSL)** debajo de **Servidor de correo saliente (SMTP)**
13. Escribir **465** en el campo **Correo saliente (SMTP)**:
14. Marcar la casilla que aparece junto a **El servidor requiere una conexión segura (SSL)** debajo de **Servidor de correo entrante (IMAP)**. El número de puerto cambiará a **993**

Hacer clic en **Aceptar**.