

isms
FORUM

Carlos Alberto Saiz Peña
carlos.saiz@ecixgroup.com



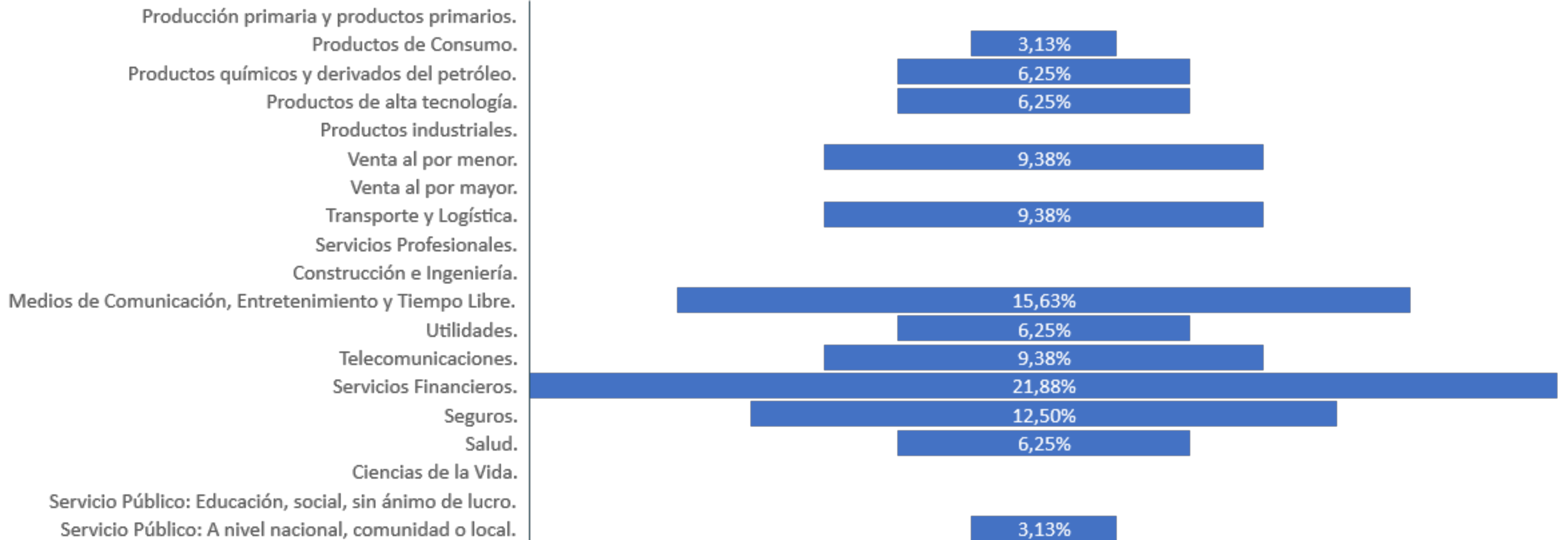
DATA PRIVACY INSTITUTE

Vicepresidente de ISMS Forum
Socio de Ecix Group

Impacto de la Crisis Sanitaria en el rol profesional del Delegado de Protección de Datos

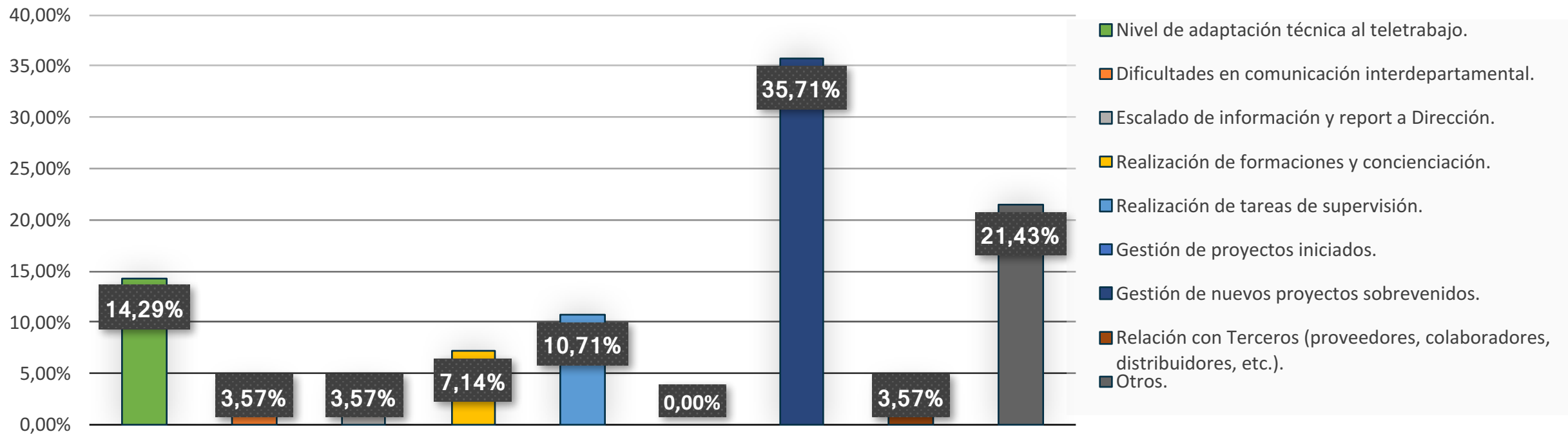
Encuesta a miembros de la “DPO Community”

¿En qué sector opera su empresa?



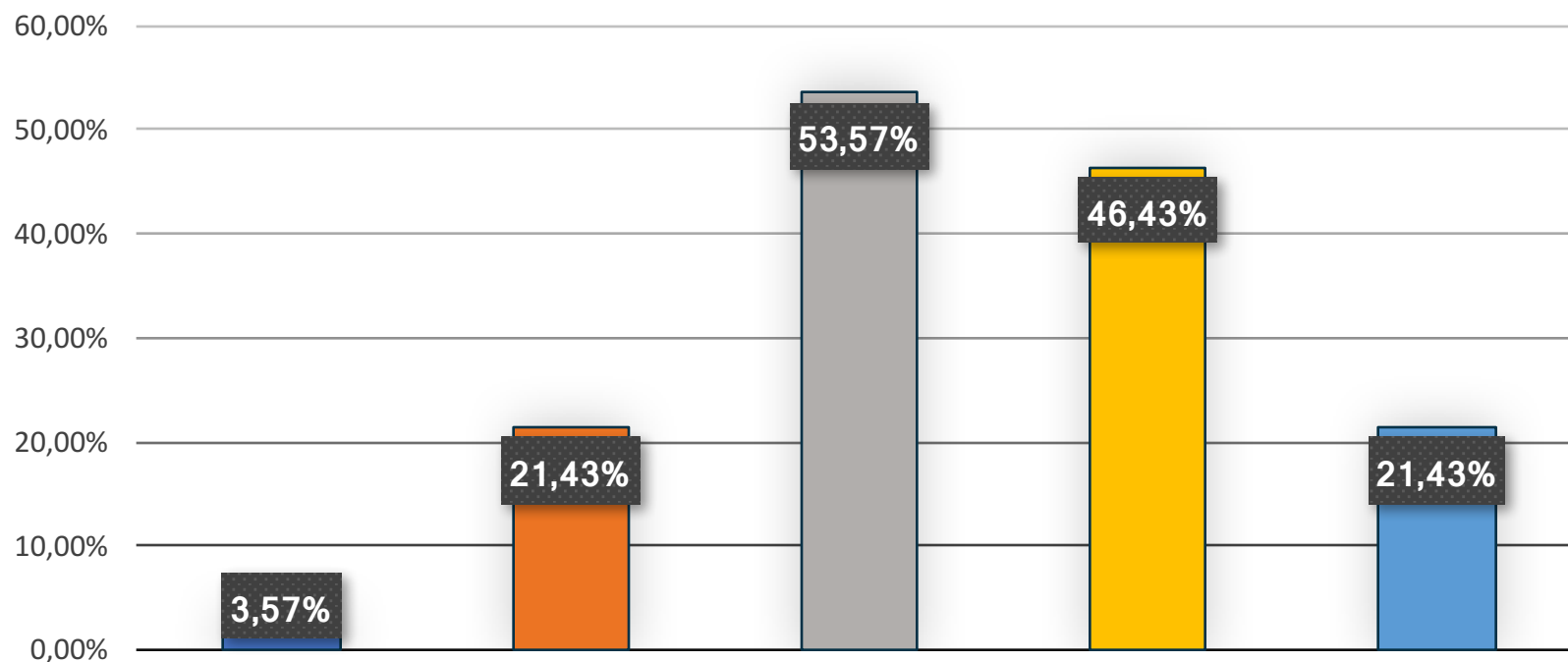
Impacto de esta crisis en el desarrollo de sus funciones:

Respuestas



Indique a continuación, sus principales preocupaciones en estos momentos:

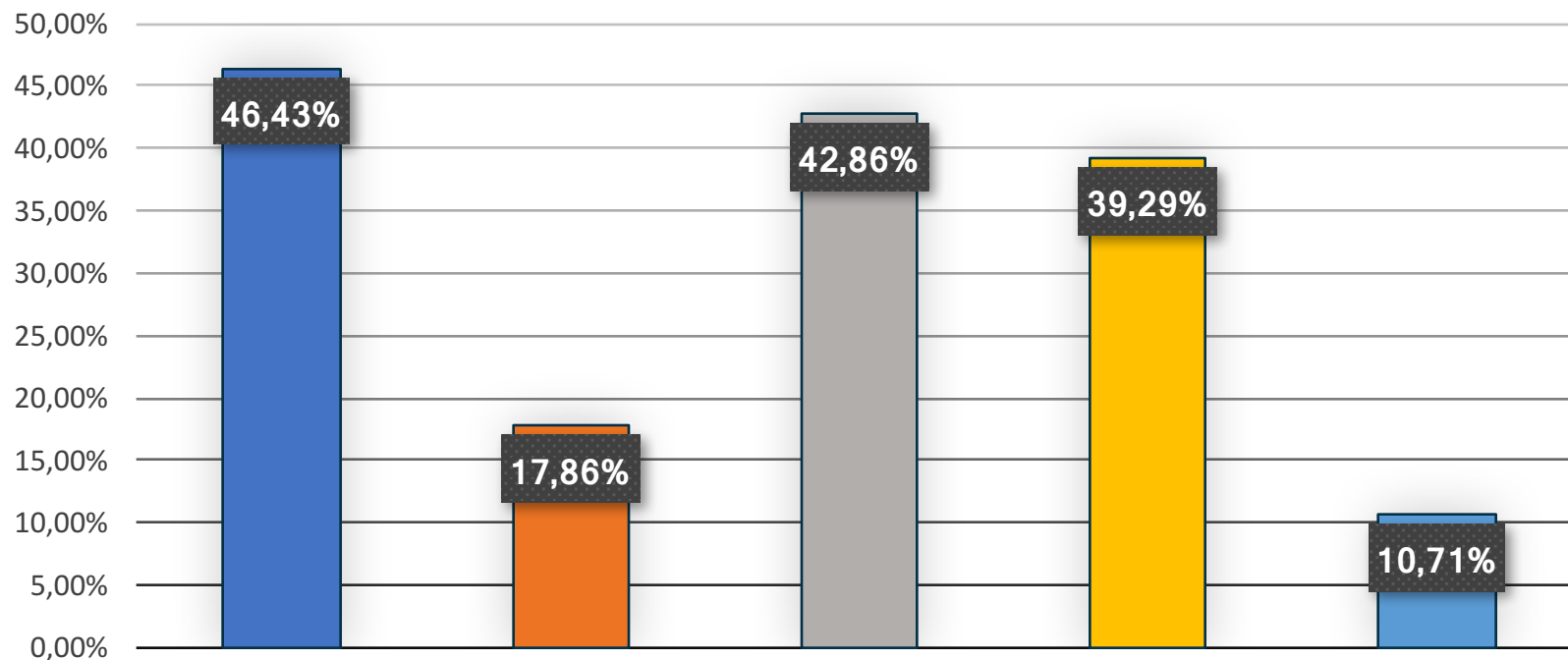
Respuestas



- El rol de DPO queda desdibujado.
- La privacidad ha perdido mucho peso en las preocupaciones de la empresa.
- Ha crecido mucho el trabajo y no tengo recursos suficientes.
- Posibles recortes de presupuesto en un futuro inmediato.
- Otras.

¿Cuál de los siguientes escenarios le preocupan más en estos momentos?

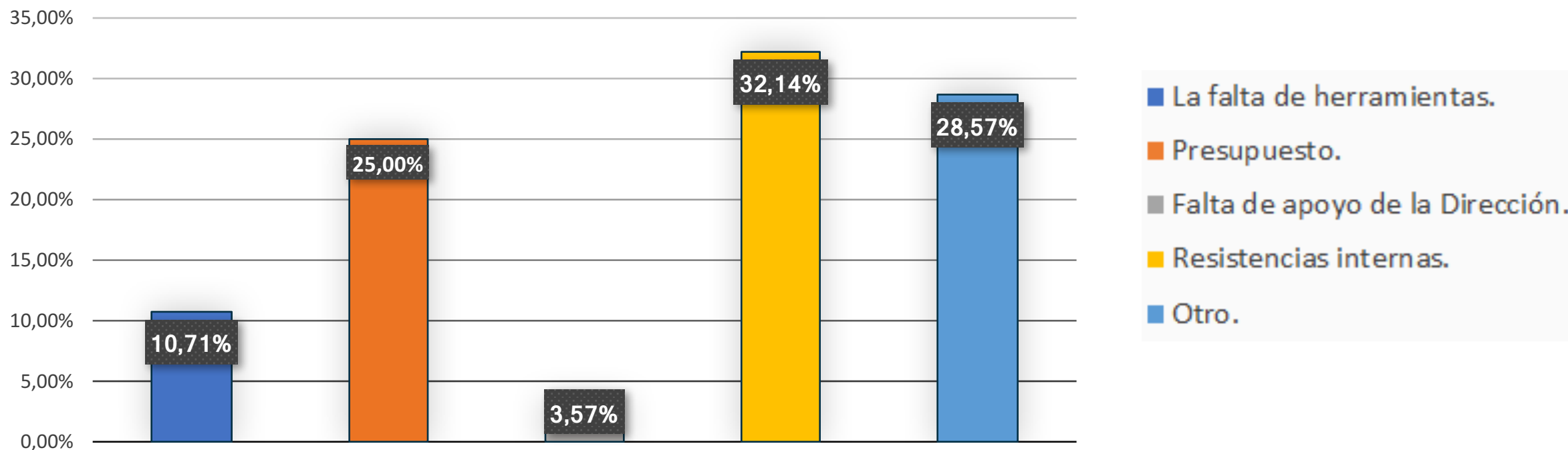
Respuestas



- Robo/brecha de datos.
- Sanciones posibles por Autoridad.
- Posible daño reputacional ante un incumplimiento.
- Que el sistema de control no funcione.
- Otros.

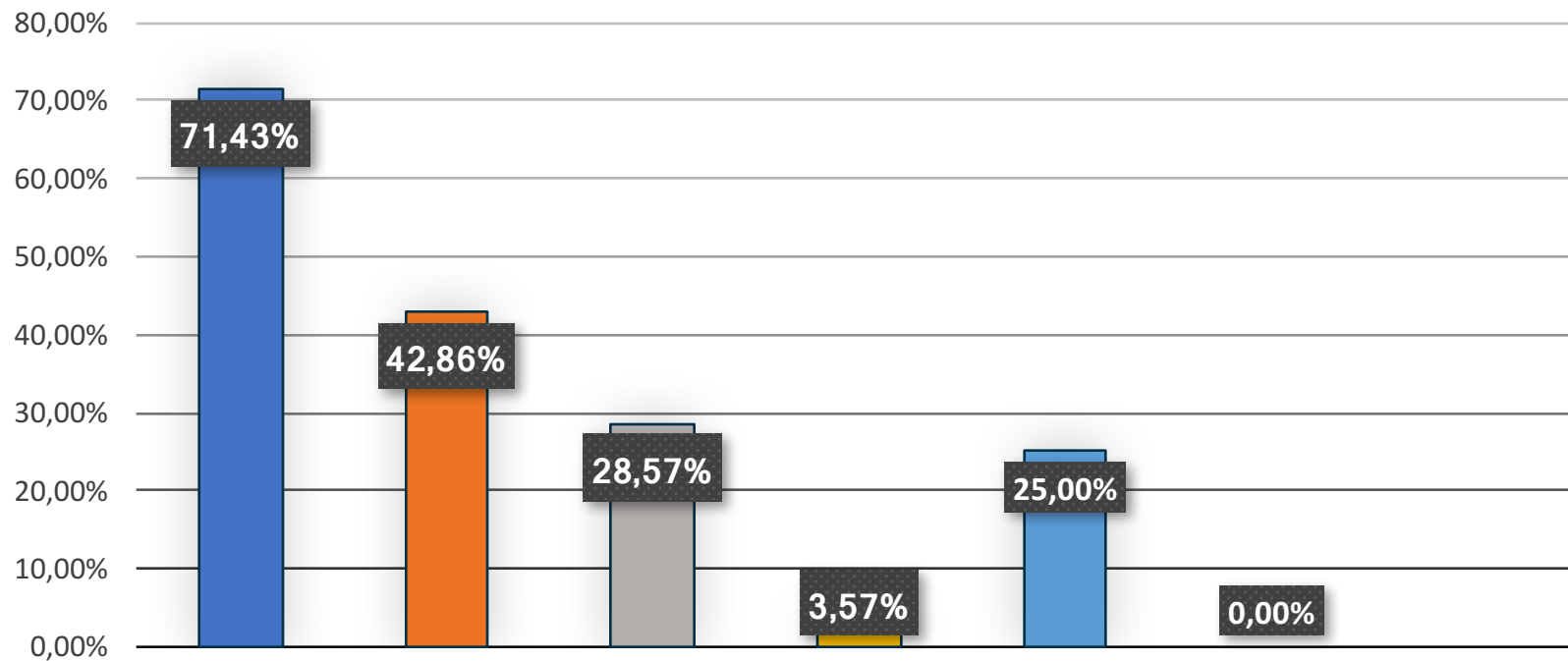
¿Cuáles son las principales dificultades, en su caso, que encuentra para llevar a cabo su labor en estos momentos?

Respuestas



Desde el inicio de la crisis, sobre todo ha aumentado:

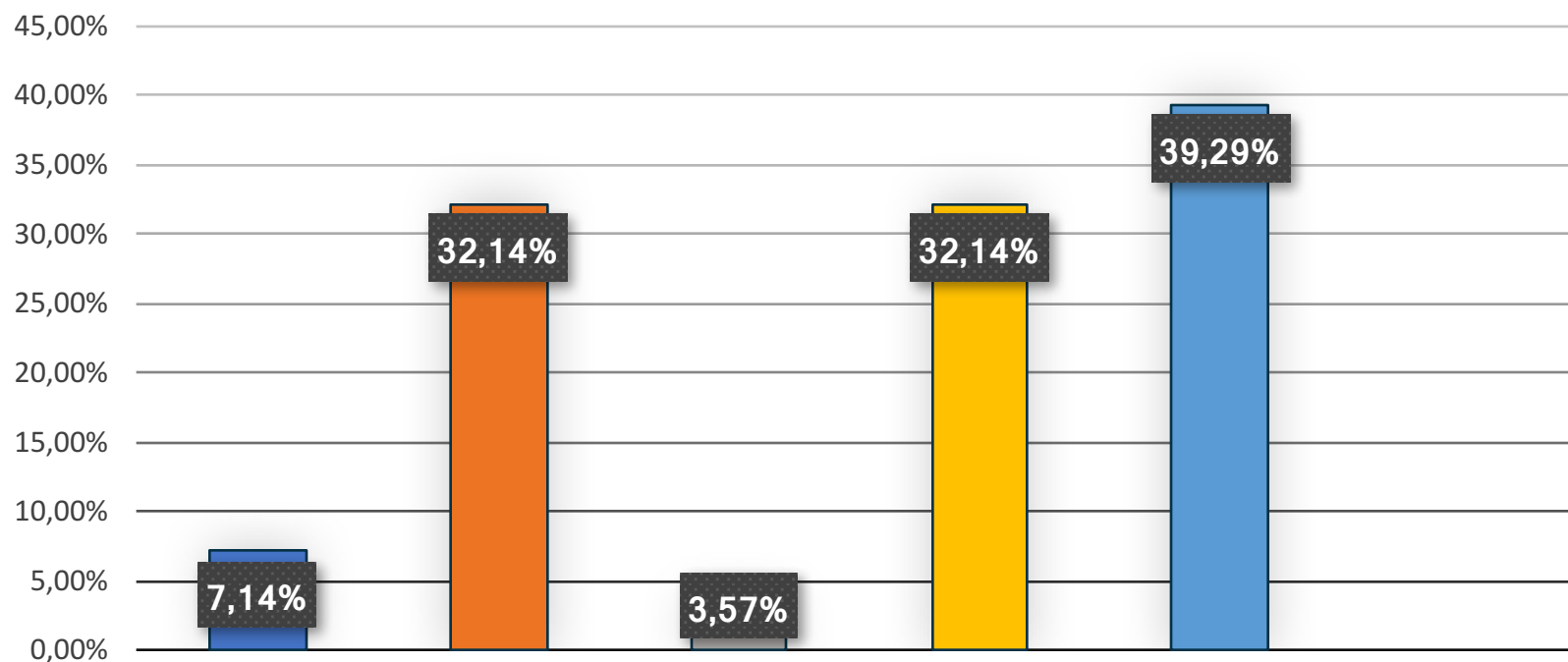
Respuestas



- Más consultas de departamentos.
- Más atención al negocio on line.
- Más PIAs a realizar.
- Más derechos que atender.
- Más tratamientos de datos identificados de lo normal.
- Más auditorías y supervisión.
- Otro.

Desde el inicio de la crisis, sobre todo ha disminuido:

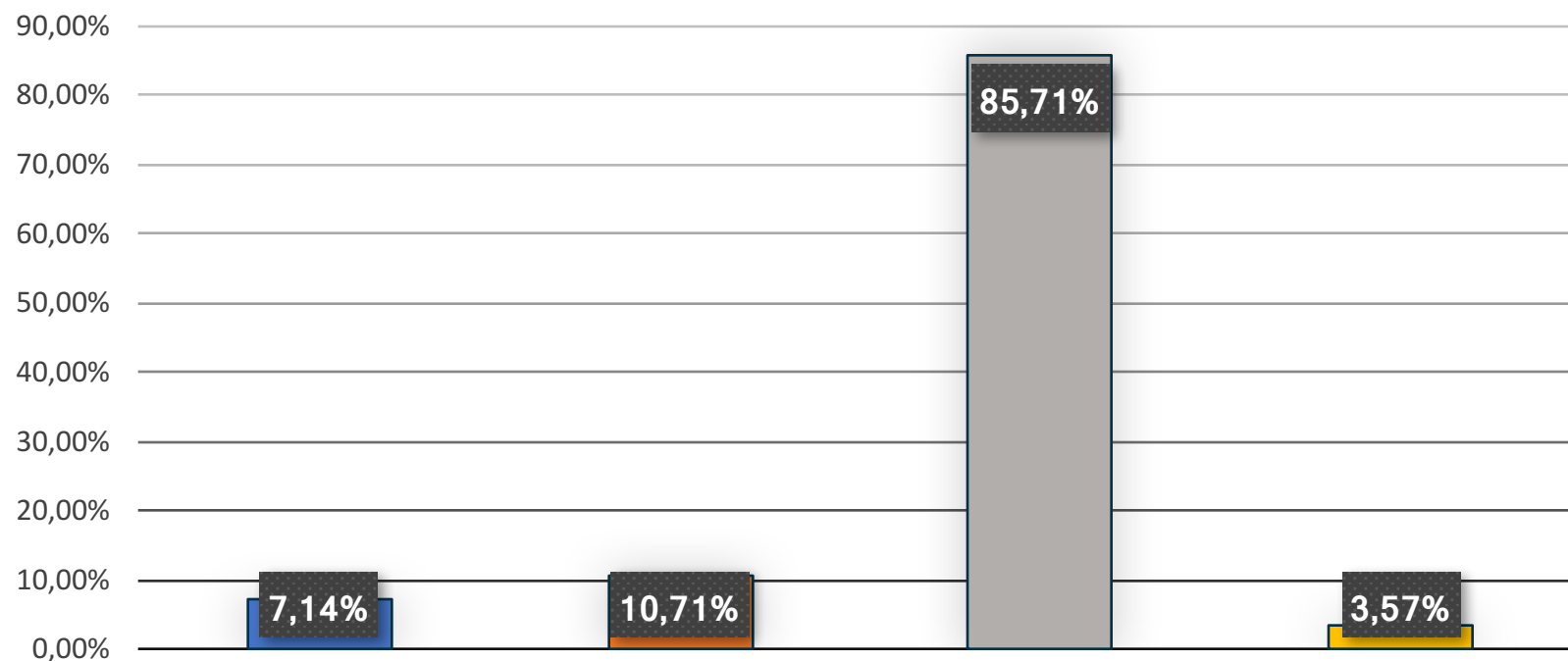
Respuestas



- Menos consultas de departamentos.
- Menos atención al negocio tradicional.
- Menos PIAs a realizar.
- Menos derechos que atender.
- Menos auditorías y supervisión.
- Otro.

Los aspectos específicos de tratamiento de datos sobre COVID-19, le han supuesto:

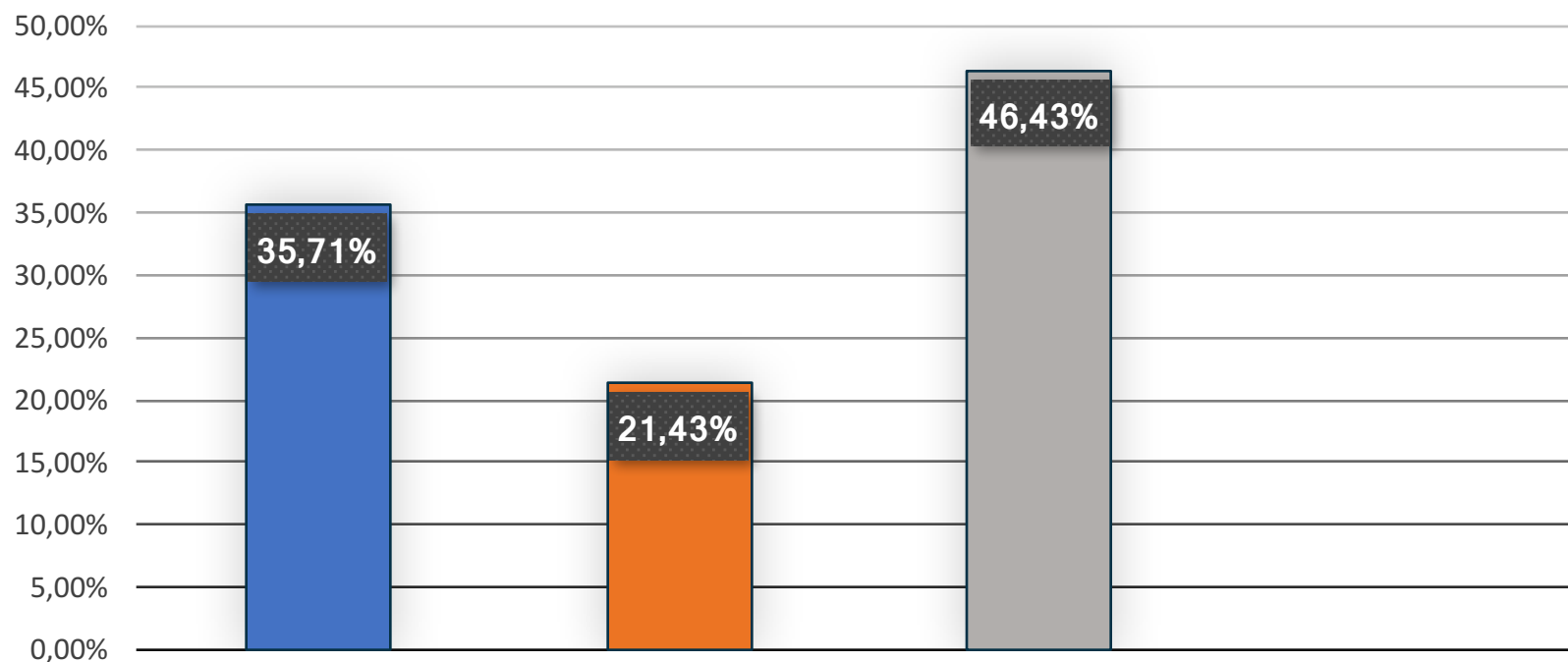
Respuestas



- Mismo nivel de dificultad que otros tratamientos.
- Menor nivel de dificultad gracias a los criterios de la AEPD.
- Más nivel de dificultad por la novedad y la urgencia.
- Otro.

¿Se ha visto afectado su presupuesto en estos momentos?

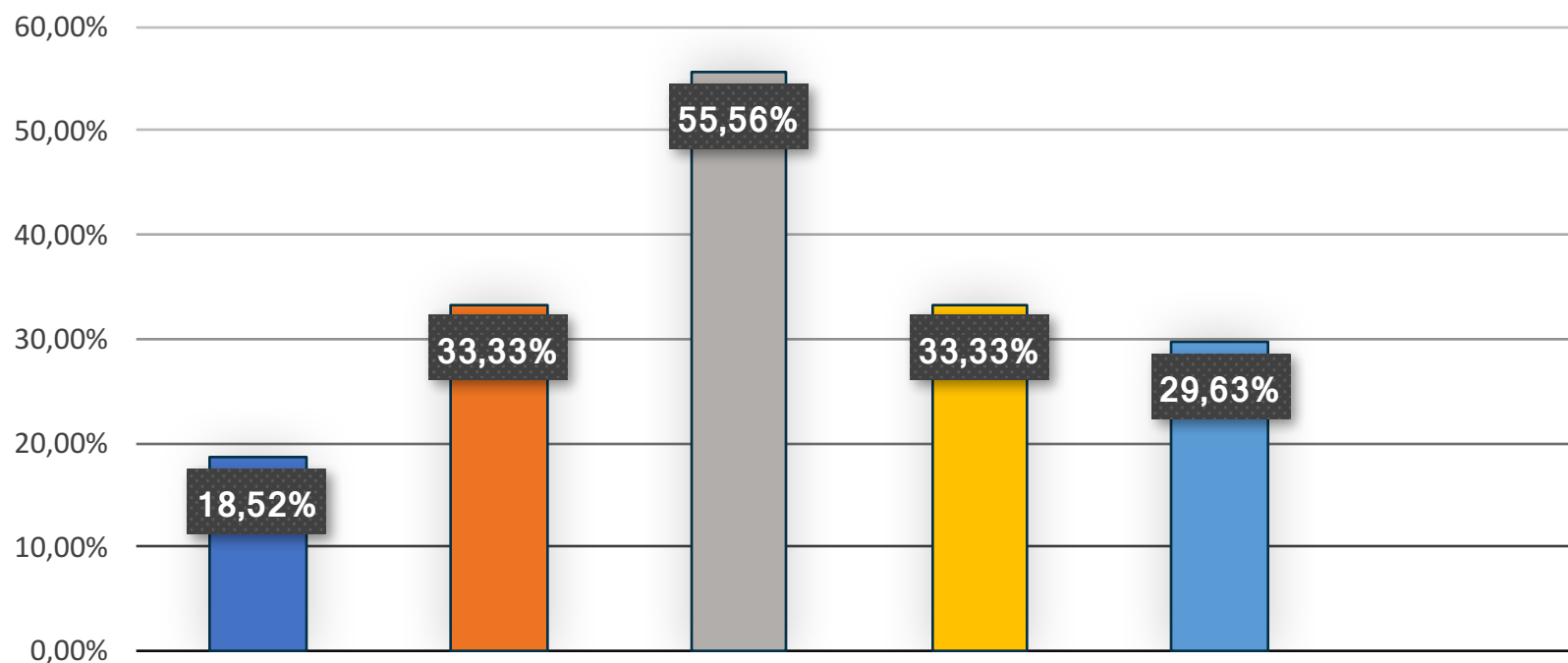
Respuestas



- Sí.
- NO (y no parece que vaya a estarlo).
- Aún no lo sé, pero posiblemente sí.
- Motivos.

Cuando retome su actividad en la nueva normalidad, entiende que lo más importante será:

Respuestas



- Revisar y auditar el trabajo hecho durante la crisis.
- Retomar las acciones de concienciación y formación.
- Comprobar la trazabilidad y accountability de lo hecho en anteriores semanas.
- Retomar la relación con otras áreas para normalizar el privacy by design.
- Preparar un report específico sobre estado de situación para la Dirección.
- Otro.

¿Qué ha supuesto el Covid en este contexto?

- Teletrabajo por la vía de urgencia
- Atención a los clientes por diferentes métodos digitales (no demasiado testeados)
- Pérdida de músculo de operaciones por problemas en proveedores y partners (ERTEs, retrasos de entrega de mercancías, imposibilidad de entrega, etc.)
- Nuevas oportunidades para cibercriminales (dispositivos domésticos, redes inseguras, infraestructuras desprotegidas, más atención a la funcionalidad y los plazos que a la seguridad, menos acciones de formación y concienciación, etc.)

Covid19: Principales ataques y vulnerabilidades

- Equipos domésticos sin actualizaciones, antivirus, etc.
- Uso de conexiones no seguras (necesidad de conexiones VPN a herramientas corporativas, intranet, etc.)
- Malware y ransomware, ataques de phishing (suplantación de organismos de salud, gobiernos, instituciones, etc.)
- Se han duplicado los intentos de fraudes (cambios de números de cuenta, cobro de cantidades indebidas, etc.)
- Ataques a hospitales e infraestructuras sanitarias
- Herramientas interactivas fraudulentas (mapas seguimiento de contagios, etc.)
- Páginas web falsas sobre Coronavirus que solicitan datos personales
- Profesionales no formados y no habituados para teletrabajo (nuevas herramientas, menos tiempo para formación o puesta en marcha, etc.)

Riesgos de privacidad / Riesgos corporativos

- Privacidad como un elemento fundamental en los Planes de Continuidad de Negocio
- Re-cálculo de riesgos y matrices de cumplimiento (mejor conocimiento de los impactos)
- Necesidad de contar con Cuadros de Mando que reflejen en tiempo real el estado de riesgos
- Los riesgos de privacidad insertados dentro del esquema de riesgos generales de la compañía:
 - Operacional
 - Legal
 - Reputacional
 - Económico

Retos de la función de DPO en la vuelta a la normalidad

- Revisión de todo lo realizado durante estado de alarma (documentar, revisión de criterios, decisiones tomadas en urgencia, decisiones tomadas en estado de alarma, etc.)
- Recuperar la interlocución con las áreas internas (privacy by design)
- Retomar las acciones de sensibilización y formación, generación de cultura de privacidad (Cultura Compliance)
- Apoyo continuo en la reapertura de negocios y actividad (medidas PRL, más apps, más programas de fidelización, etc.)
- Mejorar los sistemas de TPC (Third Party Compliance): debida diligencia ante proveedores
- Retomar proyectos previos (implantación canales de denuncia, auditorías de RGPD/LOPDGDD, implantación de herramientas nuevas, etc.)

Data Privacy Institute

carlos.saiz@ecixgroup.com

dpi@ismsforum.es

Visita nuestra página: www.ismsforum.es



@ISMSForum



ISMS Forum

isms
FORUM

INTERNATIONAL
INFORMATION
SECURITY
COMMUNITY

dpi
DATA PRIVACY INSTITUTE